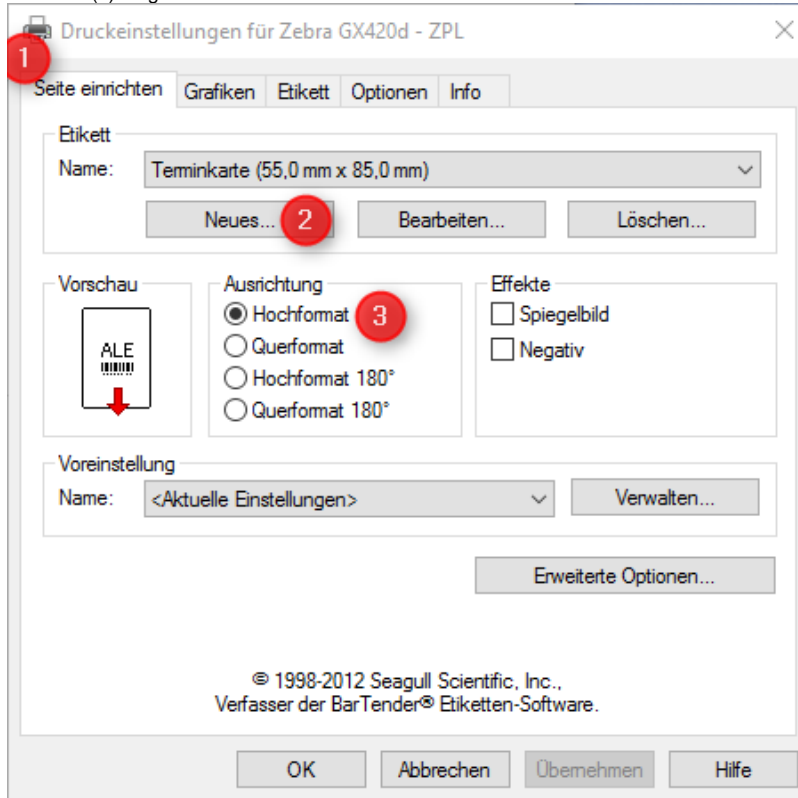


Terminzettel | Termin- und Etikettendrucker

Schritt für Schritt

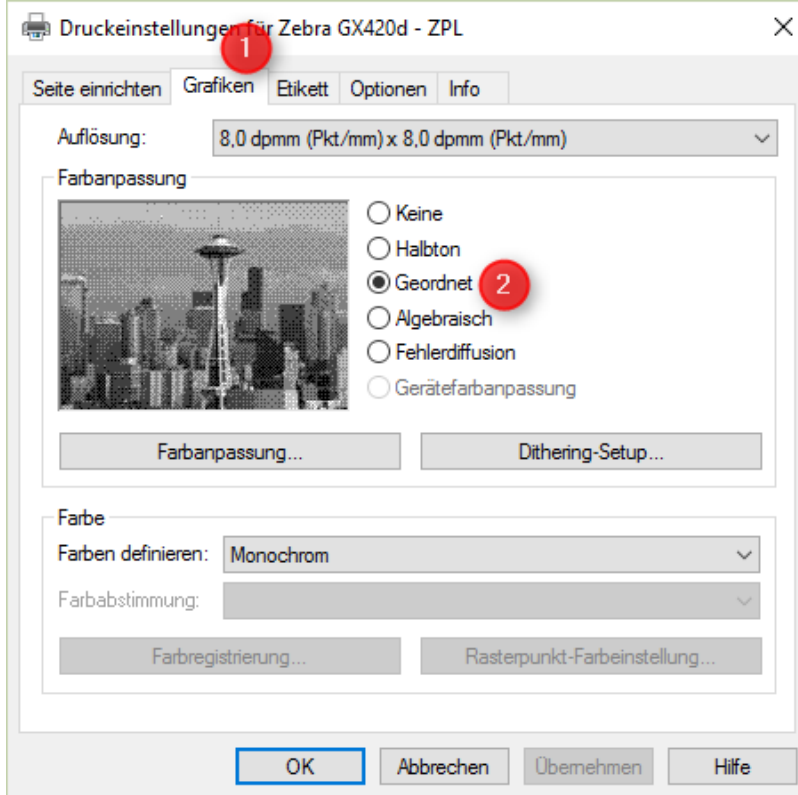
Folgende Einstellung sind für die Inbetriebnahme des Zebra Druckers für Terminkarten/-zettel notwendig.

1. Wechseln Sie in die Druckeinstellungen des Zebra Druckers.
2. Im Reiter 'Seite einrichten' (1) erstellen Sie ein neues Etikett (2) mit einer Breite von 55.0 mm und einer Höhe von 85.0 mm. Die Größe entspricht einer Visitenkarte, kann aber auch in der Länge zum Falten verlängert werden. Achten Sie darauf, dass die Ausrichtung im Hochformat (3) eingestellt ist.



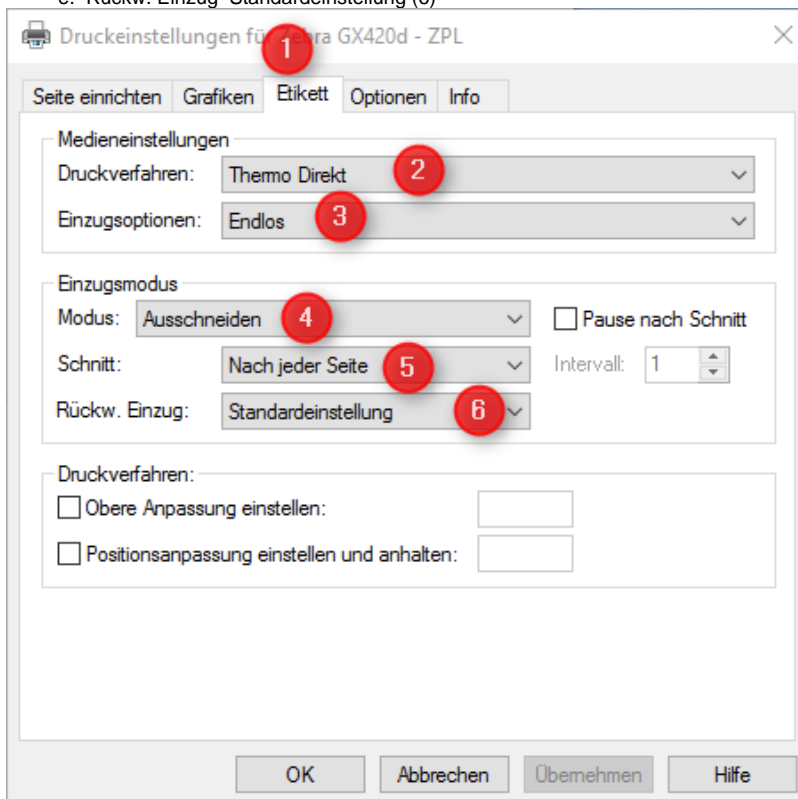
Terminzettel | Termin- und Etikettendrucker

3. Wechseln in den Reiter 'Grafiken' (1). Ändern Sie hier die Farbanpassung auf 'Geordnet' (2).



4. Im Reiter 'Etikett' (1) legen Sie nachfolgenden Optionen in den einzelnen Feldern fest:

- a. Druckverfahren Thermo Direkt (2)
- b. Einzugsoptionen Endlos (3)
- c. Modus Ausschneiden (4)
- d. Schnitt Nach jeder Seite (5)
- e. Rückw. Einzug Standardeinstellung (6)



5. Bestätigen Sie die Angaben mit 'OK'. Der Drucker ist nun einsatzbereit.

Terminzettel | Termin- und Etikettendrucker



Achtung

Beim Einlegen bzw. Wechsel einer Rolle, sollte der Drucker immer ausgeschaltet sein.



Hinweis

In AMPAREX gibt es für den Druck eines Terminzettels die Dokumentvorlage in den Stammdaten 'Terminzettel (Karte)'. Diese kann ggf. in den Dokumentvorlagen der Stammdaten von Ihnen angepasst werden (z. B. Logo, Schrift usw.)